

**lokal nr****M.51**

piętro

5

liczba pokoi

4

powierzchnia

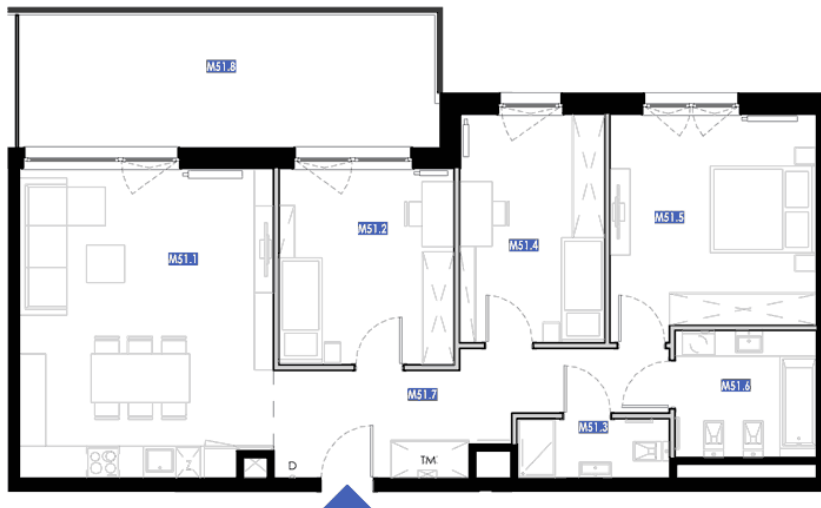
89.94 m<sup>2</sup>

cena

ZAPYTAJ

data odbioru

30.09.2022 r.


**JASIEŃ**  
 ŻYCZLIWA
**M51 zestawienie pomieszczeń**

Numer	Nazwa	Powierzchnia
M51.1	Salon z aneksem	26.57 m <sup>2</sup>
M51.2	Sypialnia	11.75 m <sup>2</sup>
M51.3	WC	3.10 m <sup>2</sup>
M51.4	Sypialnia	11.30 m <sup>2</sup>
M51.5	Sypialnia	15.22 m <sup>2</sup>
M51.6	Łazienka	6.12 m <sup>2</sup>
M51.7	Korytarz	12.18 m <sup>2</sup>
Suma powierzchni pomieszczeń:		86.24 m <sup>2</sup>



Dążąc do ulepszania budowanych obiektów, inwestor zastrzega sobie prawo do modyfikowania przedstawionych rozwiązań.

\* wartość transakcji nie zawiera ceny miejsca postojowego w hali garażowej oraz piwnicy.

**TARGO**  
 DEVELOPER

TARGO S.A.

SIEDZIBA I BIURO SPRZEDAŻY:

81-512 GDYNIA | UL. INŻYNIERSKA 78

KAPITAŁ ZAKŁADOWY: 1 254 000 ZŁ

NIP: 586 19 27 882 | REGON: 191435238